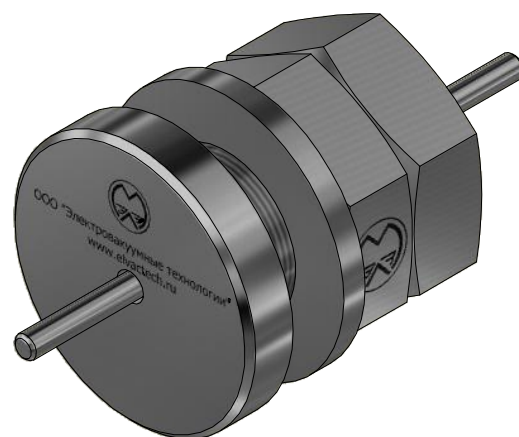
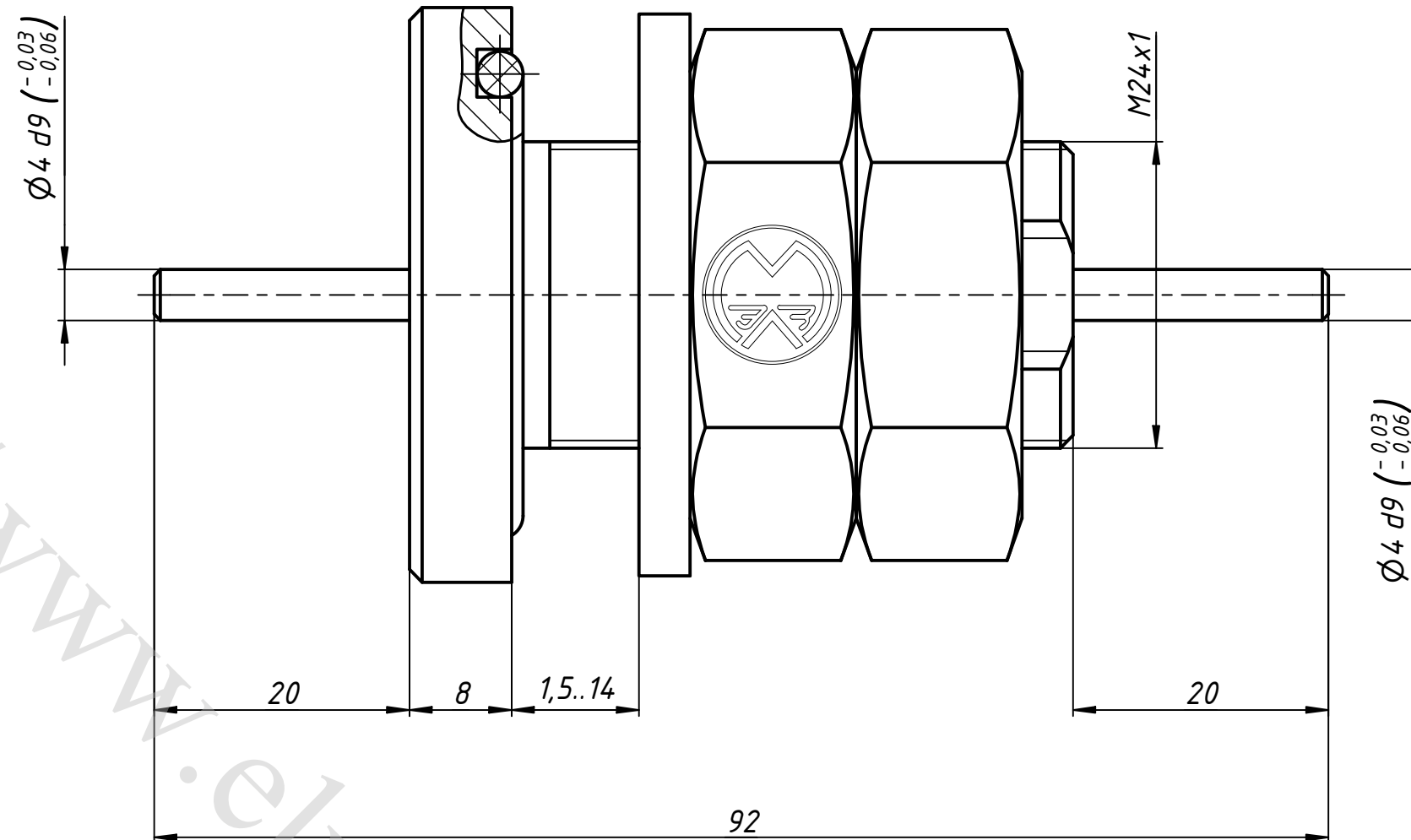


A (1:1)



Вакуум

Атмосфера



1. Поток натекания в вакуумную камеру через уплотнения изделия не более 10Е-10 куб.м*Па/с (10Е-9 л*мм рт.ст./с) при давлении в камере 10Е-5 Па (10Е-7 мм рт.ст.).
2. Материал корпуса - 12Х18Н10Т.
3. Материал вала - 12Х18Н10Т.
4. Неуказанные предельные отклонения размеров по Н11, h11, ±IT11/2.
5. Неуказанные допуски формы и расположения по ГОСТ 30893.2-2002-К.
6. Присоединительные размеры согласуются с заказчиком.
7. Кольцо резиновое уплотнительное типоразмера согласно ГОСТ 9833-73 входит в комплект поставки.

					МВТУ.303449.032 В0				
					Ввод вращения М24.МН.4-200.4-200	Лит.		Масса	Масштаб
								390 г	2 : 1
Изм.	Лист	№ докум.	Подп.	Дата					
Разраб.		Шоничев И.Д.		14.10.2022					
Пров.		Маринич С.А.		23.02.2023					
Т. контр.						Лист		Листов	1
Нач.отд.						000 "Электровакuumные технологии" www.elvactech.ru			
Н. контр.									
Утв.		Колесник Л.Л.		23.02.2023					